

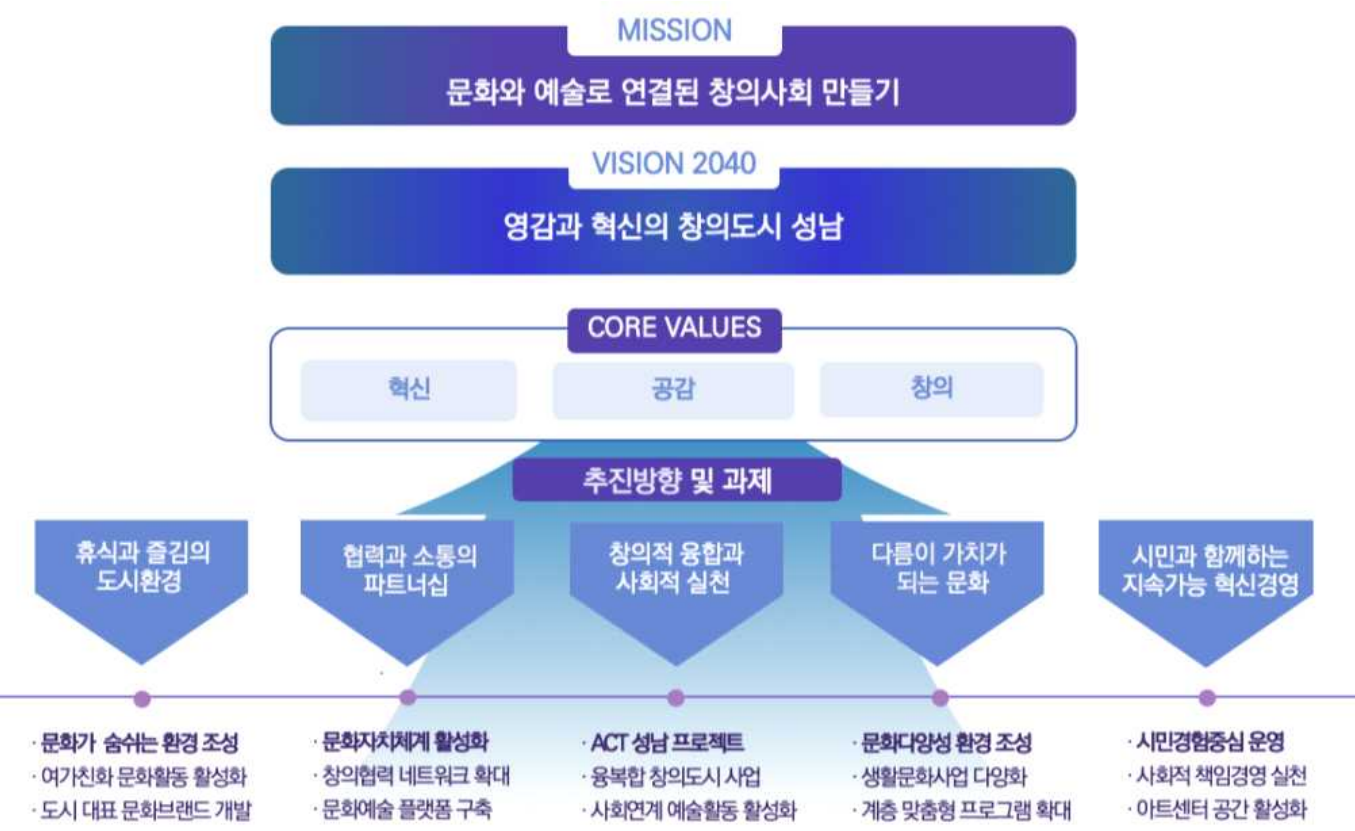
2023년도 경영목표 및 운영계획



재단법인 성남문화재단

I | 비전 및 추진전략

□ 성남 문화예술비전 2040



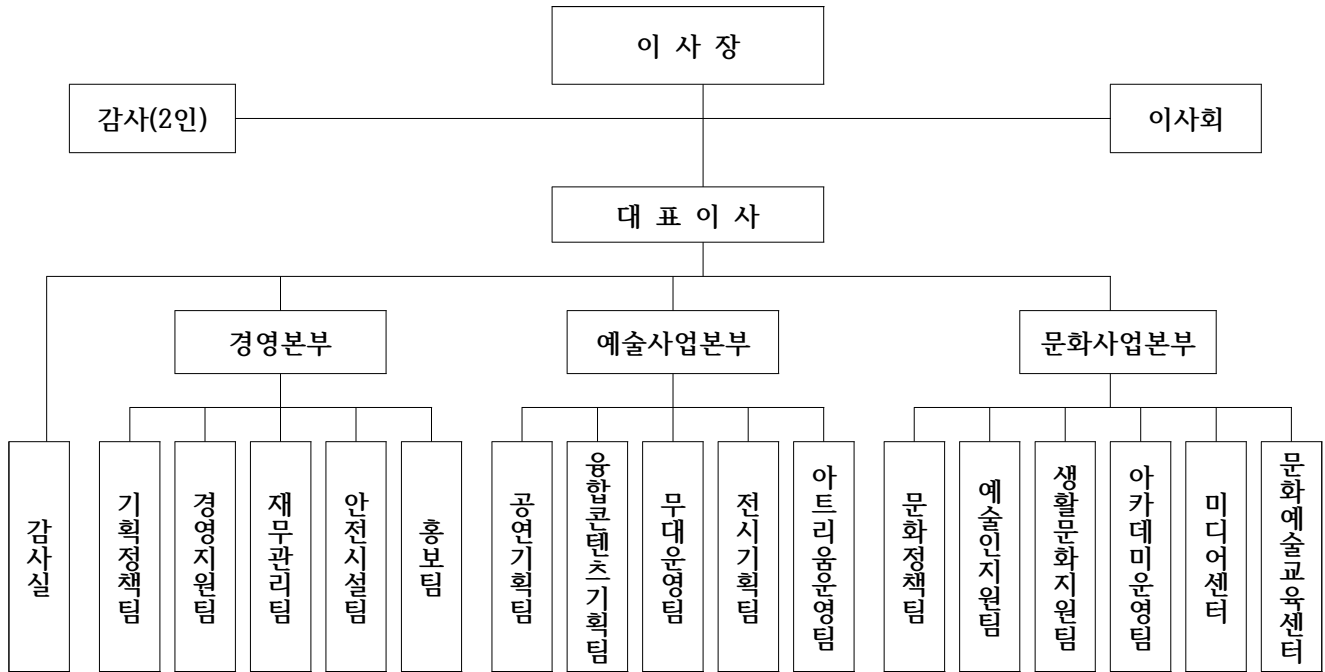
□ 성남 문화예술비전 2040 단계별 추진전략

단계	시기	비전(목표)
1단계 (기초만들기)	2022~2024 (3개년)	시민과 동행하는 문화예술플랫폼
2단계 (기반세우기)	2025~2031 (7개년)	공감과 협력으로 연결된 사회
3단계 (도시 특성 입히기)	2032~2040 (9개년)	영감과 혁신의 창의도시 성남

II

조직·인력·기능

□ 조직 : 1실 3본부 14팀 2센터



□ 인력 : 정원 177명 / 현원 154명(일반직 119/104, 공무원 58/50)

(2023. 1. 1. 현재)

구분	합계	감사실	기획정책팀	경영지원팀	재무관리팀	안전시설팀	홍보팀	공연기획팀	융합콘텐츠기획팀	무대운영팀	전시기획팀	아트리움운영팀	문화정책팀	예술인지원팀	생활문화지원팀	아카데미운영팀	미디어센터	문화예술교육센터
계	154	2	5	6	9	20	8	13	9	20	7	9	4	10	10	6	7	9
일반직	104	2	4	4	5	8	7	7	7	19	3	8	3	5	6	4	4	8
공무원	50	0	1	2	4	12	1	6	2	1	4	1	1	5	4	2	3	1

□ 주요기능

부서명		주요업무
감 사 실		• 감사 및 윤리경영, 송무
경영본부	기 획 정 책 팀	• 조직 및 정원관리, 예산, 기관평가·성과평가 • 의회업무, 이사회, 규정정비, 제안제도
	경 영 지 원 팀	• 직원임용, 인사관리, 노무, 복무, 교육훈련, 직원평가 • 후생복지, 사회공헌 • IT, 전산장비 운영
	재 무 관 리 팀	• 회계, 결산, 자금 운영 • 공사·용역·물품 계약, 임대사업(직영카페 포함)
	안 전 시 설 팀	• 시설, 미화, 경비, 주차 관리 • 각종 시설물 설치공사 설계, 감독 및 시행 • 안전사고 예방 및 재해대처
	홍 보 팀	• 언론 등 대외홍보 • 재단 간행물 제작, 홈페이지 운영, 기록물 관리
예술사업본부	공 연 기 획 팀	• 기획공연 및 제작 • 공연장 대관 및 운영
	융 합 콘 텐 츠 기 획 팀	• 축제 및 융복합 장르물 기획 • 야외공연 기획 및 야외공연장 운영
	무 대 운 영 팀	• 기획·대관공연 무대운영 및 안전관리 • 백스테이지 투어 운영
	전 시 기 획 팀	• 기획전시, 미술관 대관 및 운영 • 소장품 관리 및 운영
	아 트 리 움 운 영 팀	• 성남아트리움 운영 및 시설관리 • 기획공연, 공연장 대관 및 운영
문화사업본부	문 화 정 책 팀	• 문화정책 중장기 발전계획 수립 및 시행 • 문화 정책개발 및 조사연구, 도시재생 • 문화예술후원 활성화 및 지원
	예 술 인 지 원 팀	• 지역문화예술활동 종합지원 기획 및 운영 • 공공·청년예술창작소 운영
	생활문화지원팀	• 시민문화예술진흥사업 시행 • 위례 스토리박스 운영 및 시설관리
	아 카 데 미 운 영 팀	• 성남아트센터 아카데미 기획 및 운영 • 세계악기전시관, 악기도서관 운영
	미 디 어 센 터	• 성남미디어센터 기획 및 운영 • 문화관련 미디어 콘텐츠 개발·발굴
	문 화 예 술 교 육 센 터	• 시민 문화예술 교육사업 개발 및 시행 • 성남문화예술교육센터 운영 및 시설관리

III

주요업무 추진 방향

구분	주요업무 추진 방향
경영본부	<ul style="list-style-type: none"> ○ 시민 중심 지속가능 혁신경영 및 지원체계 구축 ○ 노후 시설 개선 및 안전사고 예방 <ul style="list-style-type: none"> - 장비교체를 통한 노후 시설 및 시스템 개선 - 안전사고 예방 및 재난 관리 역량 강화 ○ 전략적·시민접점 홍보 및 콘텐츠 기획 <ul style="list-style-type: none"> - 온·오프라인 채널별 주요 역점사업 홍보
예술사업본부	<ul style="list-style-type: none"> ○ 계층 맞춤형 프로그램 확대 <ul style="list-style-type: none"> - (공연 입문자 및 가족 대상) 앙트레콘서트 - (어린이 체험형) 성남큐브미술관 특별기획전 ○ 시민 만족 프로그램 다양화 <ul style="list-style-type: none"> - (브랜드시리즈) 마티네콘서트, 수아레콘서트, 연극만원 - (흥행성) 대중콘서트, 뮤지컬 공동 프로젝트 ○ 야외 음악 페스티벌 활성화 <ul style="list-style-type: none"> - (대중장르·중앙공원) 파크콘서트 - (대중장르·본도심) 피크닉콘서트 - (순수예술) 명품콘서트 ○ 성남아트센터 공연장 시스템 개선 <ul style="list-style-type: none"> - 최적의 공연 환경과 안정적인 공연장 운영기반 마련 ○ 성남청년작가 발굴 및 지원 강화 <ul style="list-style-type: none"> - (청년 성장 기반마련) 성남의 발견전, 성남청년작가전 ○ 성남아트리움 공연장 운영 활성화 <ul style="list-style-type: none"> - (기획 및 대관) 시민 수요 반영, 본도심 문화 중심지로 안착 - (시설) 공연장 시스템 운영 안정화
문화사업본부	<ul style="list-style-type: none"> ○ 시민 중심 실질적 문화정책 연구기획 <ul style="list-style-type: none"> - 새 정부와 민선 8기 문화정책 방향 및 핵심 추진과제에의 대응 - 지역 현안과 요구를 반영하는 문화정책 도출 및 환류 ○ 지역예술인 창작활동 및 지속가능 성장 환경 조성 <ul style="list-style-type: none"> - (지원내용) 지원 분야 다각화 및 간접지원 강화 - (지원대상) 청년예술인 예술활동 지원 강화 ○ 시민과 융합하는 생활문화지원 체계 정립 <ul style="list-style-type: none"> - 시민의 주체적 생활문화예술 참여 확대 ○ 문화예술교육 기능 활성화 및 고도화 <ul style="list-style-type: none"> - 생애주기별 계층 맞춤형 프로그램 다양화 및 활성화 - (공약 연계) 문화예술 꿈나무 육성 지원 ○ 시민미디어네트워크 시스템 구축 <ul style="list-style-type: none"> - (뉴미디어) 메타버스, VR 등 미디어교육 활성화 - (공약 연계) 시민 미디어 크리에이터 양성사업 추진 ○ 기초문화예술교육센터 지정 추진 <ul style="list-style-type: none"> - (국정과제 연계) 문체부 기초단위 문화예술교육 거점구축 지원 3년차 선정 추진 - 성남시 문화예술교육 협력망 구축 확대

IV 예산편성 방향

- ◇ 민선8기 정책 및 성남 문화예술비전 2040 등 내외부 환경변화 반영
- ◇ 예산 효율화를 통한 재단 혁신 실현
- ◇ 수익 창출 확대 및 재정자립도 향상

□ 예산규모

- 총 액 : 33,639백만원 (36,825백만원 대비 3,186백만원 감소)
- 출연금 : 26,595백만원 (29,541백만원 대비 2,946백만원 감소)
- 이월금 : 1,987백만원 (1,892백만원 대비 95백만원 증가)

□ 지출예산

- 인 건 비
 - 160명 편성 (정원 177명)
- 경 비
 - 성남시 출연기관 예산편성 세부지침 준용 편성
 - 재단운영을 위한 필수경비 편성
- 자 본 비
 - 노후화된 시설공사 및 장비구입 예산편성

□ 사업예산

- 사 업 비 : 17,868백만원 (21,917백만원 대비 4,049백만원 증가)
- 사업수입 : 4,086백만원 (4,541백만원 대비 455백만원 감소)
- 회 수 율 : 22.9%

□ 예산 총괄표

(단위 : 천원)

구 분	2023년 예산액	2022년 예산액	증감액	증감률
합 계	33,638,716	36,824,967	△3,186,251	△8.7%

[일반회계]

(단위 : 천원)

수입예산				지출예산			
예산과목	2023년	2022년	증감	예산과목	2023년	2022년	증감
총계	33,638,716	36,824,967	△3,186,251	총계	33,638,716	36,824,967	△3,186,251
의존사업수입	27,565,395	30,391,058	△2,825,663	행정운영경비	14,800,054	14,027,468	772,586
일반출연금	26,594,988	29,540,654	△2,945,666	인력운영	9,369,262	8,851,378	517,884
대행사업비	870,407	780,404	90,003	재단운영	5,430,792	5,176,090	254,702
국도비지원	100,000	70,000	30,000	정책사업경비	17,868,255	21,917,095	△4,048,840
재단사업수입	4,086,351	4,541,557	△455,206	감사실	26,964	24,160	2,804
정책사업수입	1,567,642	2,115,945	△548,303	경영본부	6,256,710	6,255,300	1,410
대관사업수입	1,296,560	1,230,770	65,790	예술사업본부	6,725,073	9,674,218	△2,949,145
시설운영수입	822,149	844,842	△22,693	문화사업본부	4,859,508	5,963,417	△1,103,909
그외수입	400,000	350,000	50,000	야외공연장운영	870,407	780,404	90,003
전년도이월금	1,986,970	1,892,352	94,618	예비비운영	100,000	100,000	0